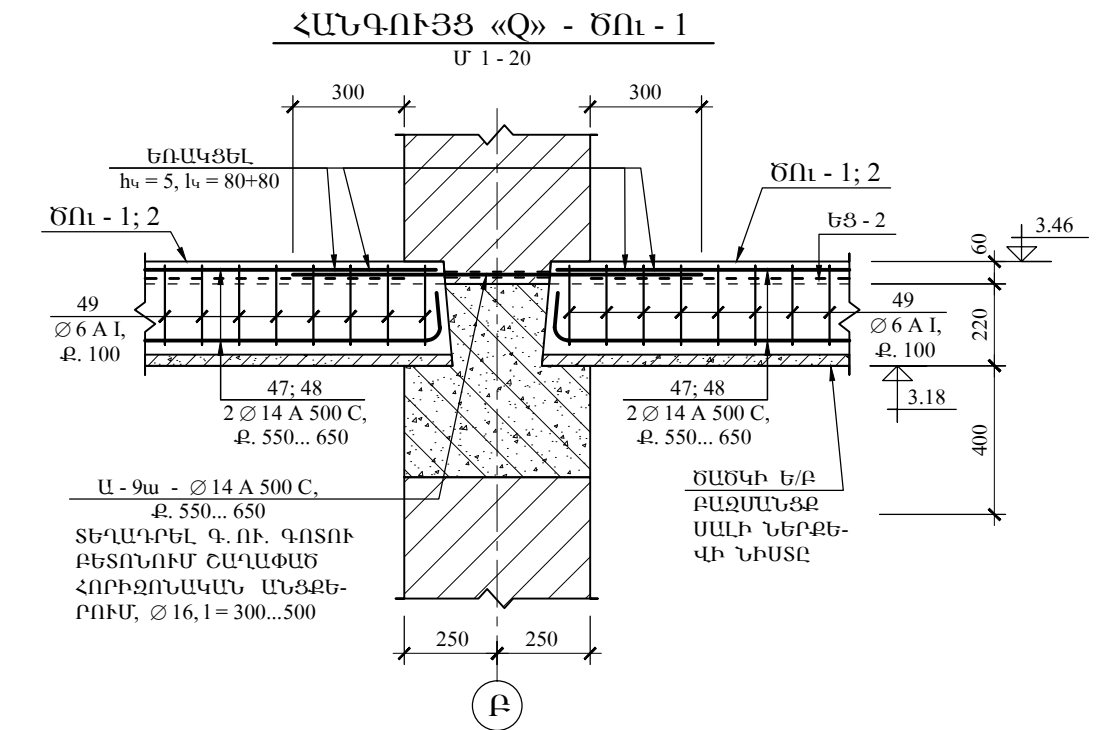
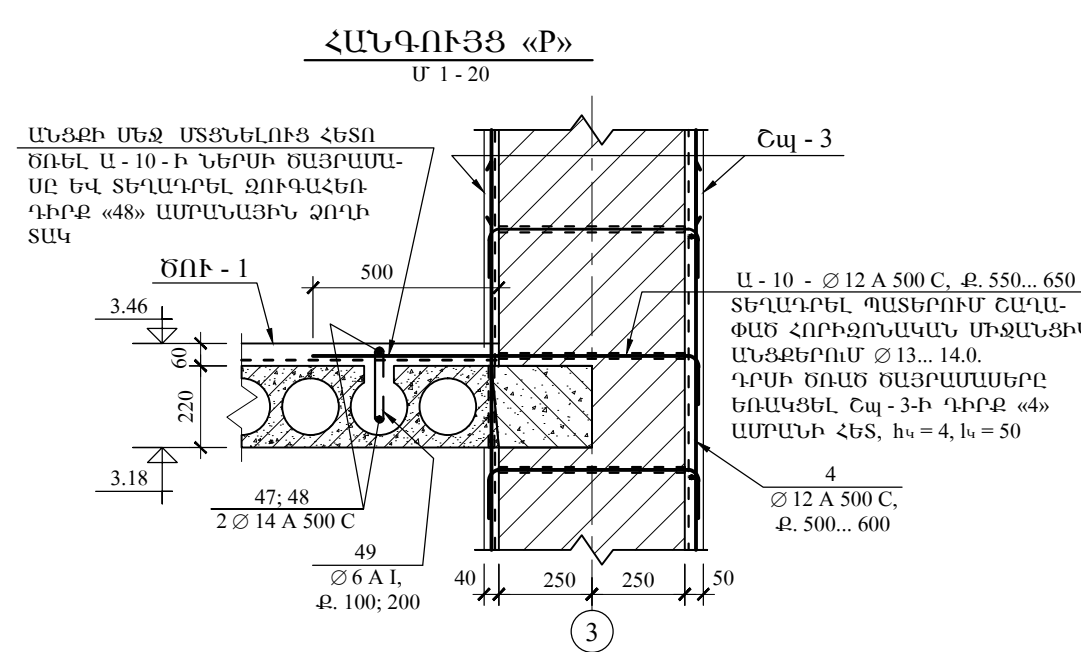
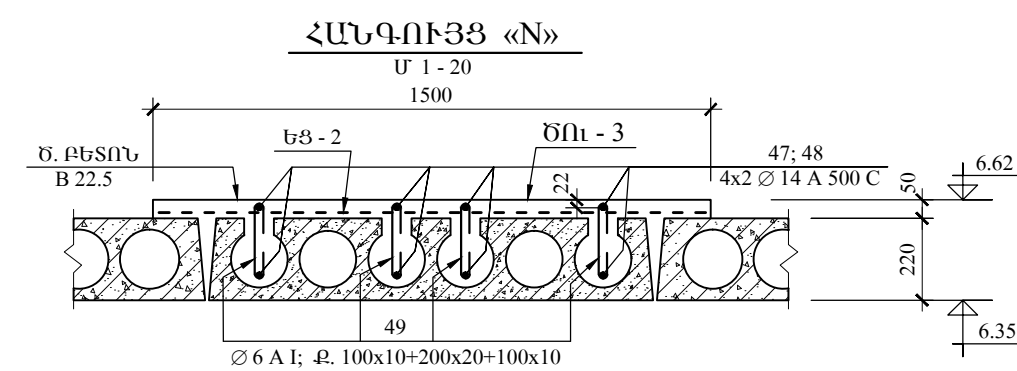
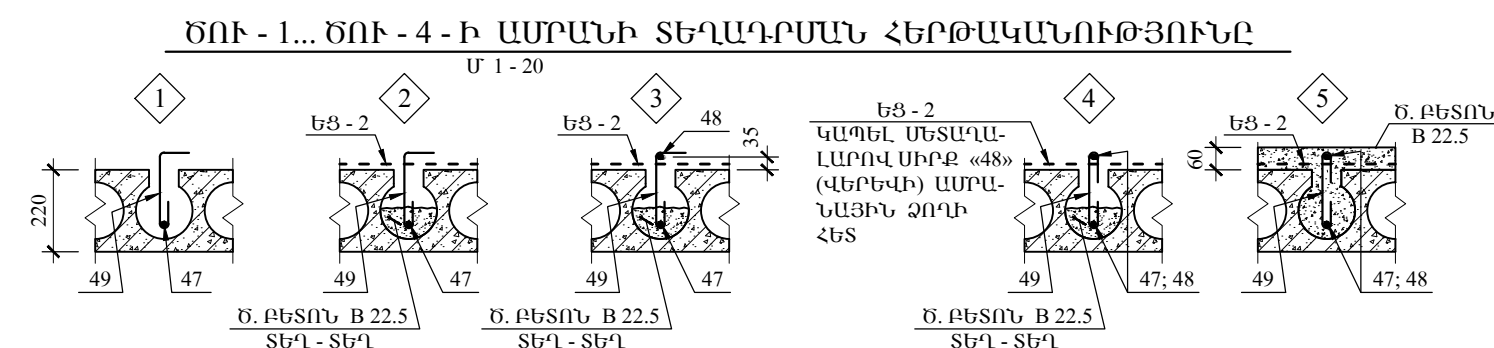
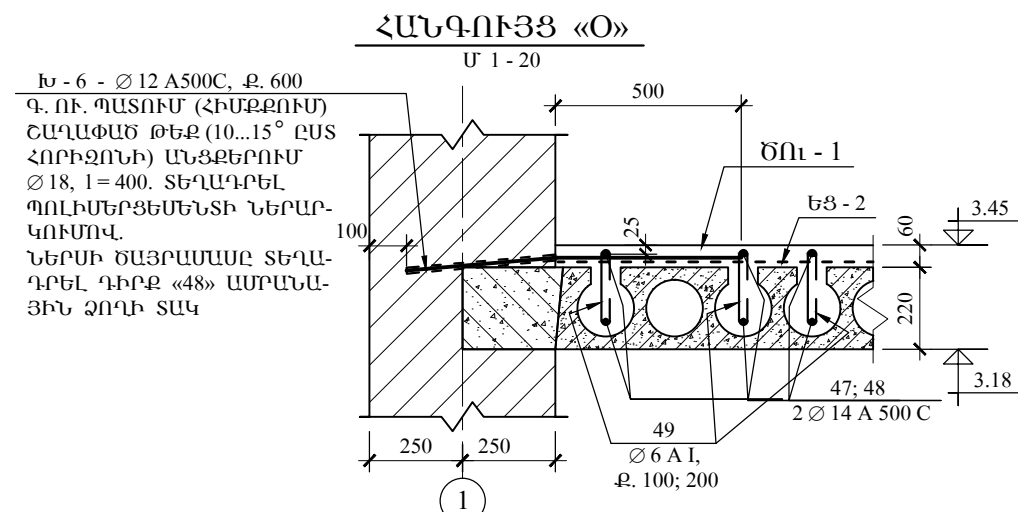
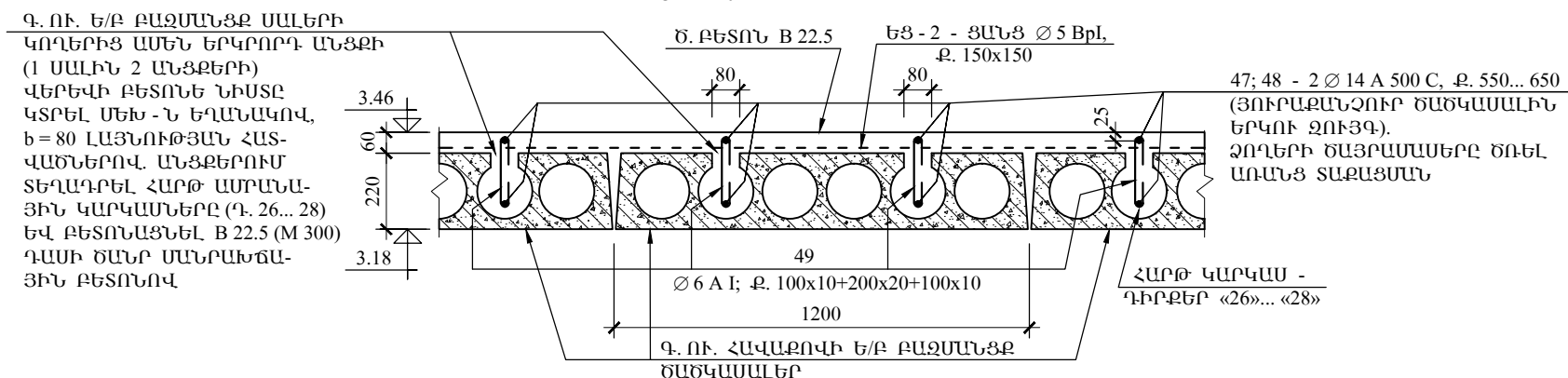




**№ 3 ՄԱՍՆԱՇՆՔԻ ԱՌԱՋԻՆ ՀԱՐԿԻ ԾԱԾԿԻ ՈՒԺԵՂԱՑՄԱՆ «ԾՈՒ - 1»  
ՄԻԱՉՈՒՅԼ Ե/Ք ԿՈՂԱՎՈՐ ՍԱԼԻ ԼԱՅՆԱԿԱՆ ԿՏՐՎԱԾՔԻ ՖՐԱԳՄԵՆՏ**



- ԾԱՆՈԹ - Ն**
- ԾԱԾԿԵՐԻ ՈՒԺԵՂԱՑՄԱՆ ԾՈՒ - 2... ԾՈՒ - 4 ՍԱԼԵՐԸ ԻՐԱԿԱՆԱՅՆԵԼ ԾՈՒ - 1 ՍԱԼԻ ՁԵՎՈՎ, ԲԱՅՑ 50 մմ ՀԱՍՏՈՒԹՅԱՆ.
  - ԵՑ - 2 ՑԱՆՑԵՐԸ ՏԵՂԱԴՐԵԼ ԾԱՅՐԱԾԱԾԿՈՒՄՈՎ b = 300 մմ.
  - ԾՈՒ - 1-Ի ԿՏՐՎԱԾՔՆԵՐԸ ՏԵՄ ՆԱԵՎ ՇԿ - 22, ՇԿ - 24, ՇԿ - 25 ԹԵՐԹԵՐԻ ՎՐԱ:

	ՎԱՅՈՅ ՁՈՐԻ ՄԱՐՁԻ ԶԱՌԻԹԱԾ ԳՅՈՒՂԻ ՄԱՆԿԱՊԱՐՏԵՁԻ ՈՒԺԵՂԱՑՈՒՄ, ՀԻՄՆԱՆՈՐՈԳՈՒՄ				
	ՏՆՕՐԵՆ	Ո. ՄԱՆԱՍՅԱՆ		ԿՈՆՍՏՐՈՒԿՑԻԱՆԵՐ	
	Ն.Գ.Կ.	Ս. ԱԹՈՅԱՆ		№ 3 ՄԱՍՆԱՇՆՔԻ ԱՌԱՋԻՆ ՀԱՐԿԻ ԾԱԾԿԻ ՈՒԺԵՂԱՑՄԱՆ «ԾՈՒ - 1» ՄԻԱՉՈՒՅԼ Ե/Ք ԿՈՂԱՎՈՐ ՍԱԼԻ ԼԱՅՆԱԿԱՆ ԿՏՐՎԱԾՔ, ԾՈՒ - 1... ԾՈՒ - 3-Ի ՀԱՆԳՈՒՅՑՆԵՐ «N», «O», «P», «Q»	
	«ԳԼՈՍՄԱ» ԱԿ			ՓՈԼ	Ա.Ն.
				ԹՎԱԿԱՆ	2015
				ԹԵՐԹԵՐ	
				ԹԵՐԹ	ՇԿ - 16